



神威マニュアル -ヘルプ-



●エラー

1. エラーについて	3
2. 動作環境の確認	3
3. エラーと対処方法	4~41
「サービス期限が切れました」	..4
「指定された ID はサービス提供期間外です。」	..4
「指定された ID は現在無効です」	..4
出馬表に何も表示されない	..4
この利用キーは既に使用されています。	..5
「データを取得できません。」	..5
通信エラー：-413	..5
サービスキーが未設定です	..5
サービスキー不正：-301	..6
「この機能に対するライセンスがないため表示できません」	..6
動作が不安定である。	..6
ダウンロードがうまくいかない	..6
自動投票がうまく機能しない	..6
KAMUI が応答しない	..7
本製品を完全にアンインストールするには	..7
JV-Link がインストールされているかどうかの確認方法	..7
サービスキーの設定がうまくいかない	..7
サービスキーを確認する	..7
サービスキーの再発行	..8
JRA-VAN サーバーのメンテナンス情報を知るには？	..8
Data Lab. や JV-Link に関するお問い合わせ	..8



## KAMUI エラーなどトラブルについて

### 1. エラーについて

KAMUI をご利用中のよくあるエラー表示について解説いたします。

以下に解説する対処方法で改善がみられない場合は、一度、PC を再起動することで現象が改善されることもあります。お問い合わせの前に必ず PC を一度再起動してから現象をご確認ください。お問い合わせいただいた場合にも、PC の再起動による現象の変化をお尋ねいたしますので、恐れ入りますがあらかじめご確認ください。

### 2. 動作環境の確認

KAMUI では下記の動作環境を推奨しています。エラーが発生した場合、ご利用の動作環境を満たしているかご確認ください。

#### <推奨動作環境>

OS	Windows XP / Windows Vista ※上記 OS 以外の環境における動作保障は致しかねます。 ※インストールおよび動作には管理者権限が必要になります。
CPU	2.0 GHz 以上
メモリ	512MB 以上 (より多くのメモリ容量を推奨)
ハードディスク	500MB 以上 (1GB 以上推奨) *1
ディスプレイ領域	1024×768 (XGA) 以上
必要ランタイム	Windows Installer 3.0 (インストーラーに搭載) .NET Framework 1.1 JV-Link 2.3.1 以上
インターネット	ブロードバンドインターネット (常時接続推奨)
その他	利用可能な USB ポート Internet Explorer 5.01 以上*2 CD-ROM ドライブ

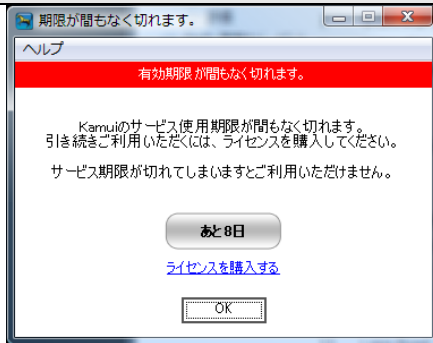
※動作の安定した Windows XP でのご利用を推奨いたします。

\*1: Windows のシステムドライブ (通常、C ドライブ) に必要な空き容量です。本製品は、システムドライブ (Program Files) にインストールされます。十分な空き容量がない場合、正常にインストールされずに、製品の動作に重大な障害が発生してしまうことがあります。また、分析のために必要なデータはオンラインから取得し、ローカルコンピュータに保存されます。より多くの容量が必要になります。

\*2: Internet Explorer 5.01 以上よりも下位のバージョンの場合、一部の機能がご利用いただけません。動作保証いたしかねます。

### 3. エラーと対処方法

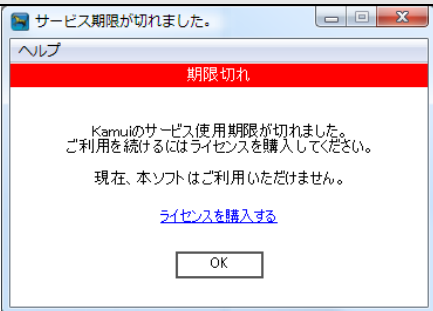
#### 期限がまもなく切れます。



サービスの有効期限が間もなく切れます。

引き続きご利用になる場合はライセンスを購入してください。

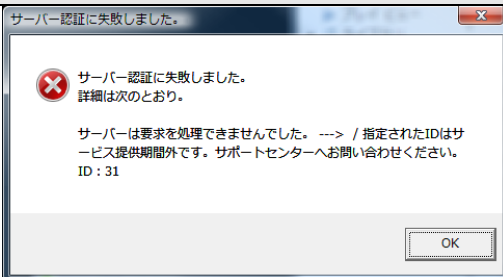
#### サービス期限が切れました。



サービスの有効期限が切れました。

ライセンスを購入してご利用ください。

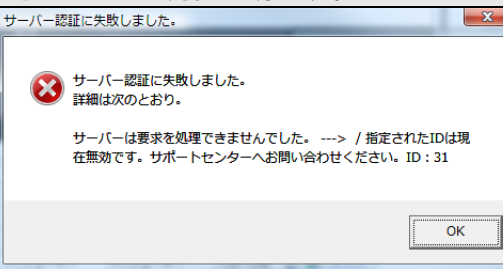
#### 指定された ID はサービス提供期間外です。



サービスの有効期限が切れています。

ライセンスを購入してご利用ください。

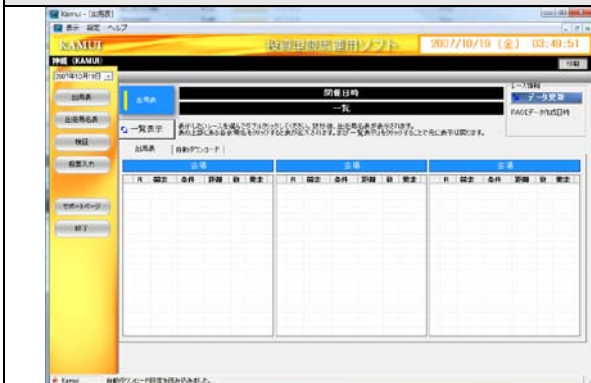
#### 指定された ID は現在無効です。



ご利用のアカウントが無効になっている可能性があります。

ライセンスを購入するか、サポートセンターにお問い合わせください。

#### 出馬表に何も表示されない。

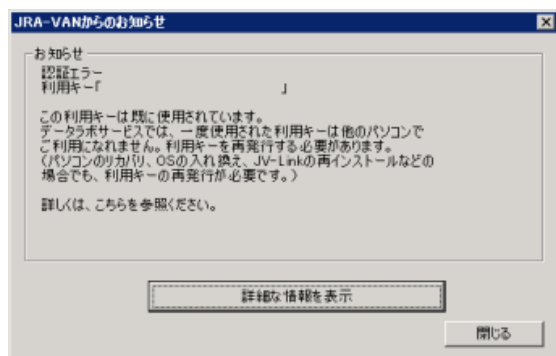


レース予定日時以外の日時が指定されています。

図のように出馬表を表示させても、どの会場の表にもデータが何も表示されない場合は、指定した日時にレースが行われない可能性があります。

このエラーは、指定した日時がレース日かどうかを確認してください。

この利用キーは既に使用されています。



設定したサービスキーが既に使用されています。

JRA-VAN から与えられるサービスキーは2つありますが、それぞれ 1台の PC にのみ有効です。複数の PC に同一のサービスキーを利用することはできません。また、**一度サービスキーの設定をすると、次回からそのサービスキーを設定し使うことができなくなります。**その場合サービスキーの再発行を JRA-VAN に申し出る必要があります。再発行については「よくある質問」の「サービスキーの再発行」をお読みください。

データを取得できません。

その日時のレースデータが取得できませんでした。

データの取得できる期間は JRA-VAN サーバー側で決まっています。その期間内で取得する必要がありますが、その期間外でデータ要求をするとこのようなエラーとなってデータを取得できません。データ提供前、あるいは既に提供を終了したデータである可能性があります。取得しようとしている日時を確認してください。

詳しいデータ取得期間については、「[KAMUI マニュアルー操作編ー](#)」をご覧ください。

通信エラー：-413

通信途中にエラーが発生しました。

**再度同じ操作を行うと問題なく動作することがほとんどです。**

それでも改善されない場合は、インターネットに接続されていない、ファイアウォールによって通信が遮断されている、JRA-VAN 側のサーバーエラーなどが考えられます。

インターネット接続が正常かどうかを確認して、ファイアウォールの設定や JRA-VAN のサーバーで障害が発生していないかの確認をしてください。それでも改善されない場合は JV-Link のキャッシュをクリアしてください。

また、Data Lab. を利用するのに必要なソフトである JV-Link がインストールされていない可能性もあります。

サービスキーが未設定です。

JV-Link 設定画面にサービスキーが設定されていません。

KAMUI の「ファイル」-「Data Lab. JV-Link 設定…」をクリックして「サービスキー」を入力してください。

**有効なサービスキーを再入力してください。**

「サービスキーが正しくない可能性があります」と表示された場合は、JV-Link に設定されているサービスキーが正しくない可能性があります。サービスキーを設定するには、KAMUI のメインウィンドウのメニューから「設定」-「JV-Link 設定」をクリックして「サービスキー設定」入力欄に有効なサービスキーが入力されているかどうかを確認してください。

無効になっている可能性があるので JRA-VAN にサービスキーの再発行を依頼してください。

**この機能に対するライセンスがないため表示できません。**

この機能に対するライセンスがないため表示できません。

[ライセンス購入](#)

**該当機能についてライセンスが必要です。**

お試し版は、馬単と三連複は無効の状態です。

**動作が不安定である。**

本製品では Data Lab. を採用していますが、Data Lab. により扱うデータ量が増量し、分析や表示の過程で、メモリやリソースを消費する傾向にあります。この場合メモリを増設して解決される場合もありますが、同時に実行するソフトを減らすことでも多少回避することができます。一度ソフトあるいは PC を終了させることで改善する場合があります。

**ダウンロードがうまくいかない。**

インターネット接続や各種設定、レースの指定内容に問題がないにもかかわらずダウンロードがうまくいかない場合は次の操作を試みてください。

1. KAMUI のメニューから「設定」-「JVLink のキャッシュをクリアする」をクリックします。
2. 確認画面が表示されるので「はい」をクリックします。
3. すると JV-Link のキャッシュがクリアされます。
4. KAMUI を終了させます。
5. PC を再起動させます。

PC 再起動後に再度ダウンロードを試みてください。

**自動投票がうまく機能しない。**

「投票」画面の「投票」ボタンを押しても、投票確認ページまで正常に移行されない場合は、メニューの「設定」-「環境設定」をクリックして表示される、「環境設定画面」で IPAT 設定がすべて正常に入力されているか確認してください。尚、入力されているにもかかわらずうまくいかない場合は、一度4つの入力欄をすべて完全に消し、再度入力して「保存」ボタンをクリックして閉じて、再度投票が行われるか確認してください。それでも改善しない場合は、以下をご確認ください。

- ・ JRA サイトで障害が発生していないか。
- ・ インターネットに接続されているか。
- ・ セキュリティソフトによって通信が遮断されていないか。
- ・ お使いの IPAT アカウントは有効であるか。
- ・ IE のキャッシュおよび履歴をクリアして改善するか。

KAMUI が応答しない。

KAMUI でダウンロード途中で KAMUI の応答（反応）がなくなった場合は、タスクマネージャーから終了させてください。それでも終了しない場合は、PC を再起動させてください。

本製品を完全にアンインストールするには。

- ・コントロールパネルを開き「プログラムの追加と削除」をクリックします。
  - ・「KAMUI」と書かれた製品を選択し、「削除」ボタンをクリックします。
- 以降、画面の指示に従い削除を行います。

ただし本製品では、KAMUI のほかに、NET Framework や JRA-VAN Data Lab. JV-Link などの製品もインストールされますが、これらは他のソフトが利用する場合がありますので、**特別な理由がなければ削除しないことをお勧めします。** これらも削除する場合は同様に削除処理を行います。

「プログラムの追加と削除」で削除を終えたあと、「KAMUI」（デフォルトでは C:\Program Files\KAMUI）をフォルダごと削除します。

JV-Link がインストールされているかどうかの確認方法。

JV-Link がインストールされているかどうかを確認するには、KAMUI を起動して、「ヘルプ」-「バージョン情報」をクリックします。

「JVDTLib.dll」の項目と「Interop.JVDTLib.dll」の項目のいずれかに「NULL」と表示されている場合は、「JV-Link」が正しくインストールされていない可能性があります。

サービスキーの設定がうまくいかない。

サービスキーが正しくないと表示される場合は、そのサービスキーが無効になっている、あるいは既に他の PC で登録されている可能性があります。ほかの PC で利用していないことを確認して、サービスキーの再発行を JRA-VAN に申請してください。

詳しくはこのヘルプファイルの「サービスキーの再発行」をご覧ください。**再発行すると、サービスキーは変わります**ので、JRA-VAN の会員サポートからご自身のサービスキーを再度確認してください。

サービスキーを確認する。

JRA-VAN から割り当てられるサービスキーは JRA-VAN サイトの下記から確認できます。

JRA-VAN 競馬データサービスサポート 各種お手続き  
<http://www.jra-van.ne.jp/sup/apply.html>

上記ページの「Data Lab.に関する確認・手続き」をクリックしてご利用の ID でログインすると確認できます。

## サービスキーの再発行

サービスキーが何らかの理由で無効になった場合は、次の方法で [JRA-VAN へサービスキーの再発行を要求してください](#)。尚、再発行いただくと、今までのサービスキーとは別のサービスキーが割り振られます。サービスキーはメールでは通知されないため、必ず JRA-VAN のサイトからログインして確認しなければなりません。詳しくはこのヘルプファイルの「サービスキーを確認する」をご覧ください。

### 再発行が必要な事例

PC のリカバリ、OS の入換え、JV-Link の再インストールなど

### 再発行方法

利用キーの再発行については、JRA-VAN にてメールで受付けております。

JRA-VAN サポートデスク (office@JRA-VAN.ne.jp) 宛に以下を記入の上、お問い合わせください。

- ・ 会員 ID (JRA-VAN の会員 ID)
- ・ お名前 (Data Lab. ご契約者名)
- ・ 再発行希望 (使用できなくなった) の利用キー

※サービスキーは JRA-VAN から提供されているものですので、JRA-VAN に直接お問い合わせください。

Data Lab. : <http://www.jra-van.ne.jp/dlb/index.html>

## JRA-VAN サーバーのメンテナンス情報を知るには？

Data Lab. サービスは JRA-VAN が提供するデータ配信システムです。したがって、[JRA-VAN サーバーにてメンテナンスや障害が発生している場合は、データのダウンロードができなくなります。](#)

JRA-VAN サーバーの状態を確認するには、JRA-VAN サイトにアクセスしてご確認ください。障害発生中や今後のメンテナンス予定については JRA-VAN サイトの「[新着情報](#)」に表示されます。メンテナンス中の場合はその旨ページに表示されますので、直接 JRA-VAN サイトをご覧ください。

JRA-VAN : <http://www.jra-van.ne.jp/>

## Data Lab. や JV-Link に関するお問い合わせ。

Data Lab. サービスは JRA-VAN が提供するデータ配信システムです。Data Lab. に関するお問い合わせは JRA-VAN にお問い合わせください。

### JRA-VAN サポートデスク

〒135-0016 東京都江東区東陽 4-1-7 佐藤ダイヤビル 5F

JRA システムサービス株式会社 JRA-VAN サポートデスク

TEL : 03-5690-8600 FAX : 03-3645-5995 受付時間 : 10:00~17:00

火曜日・競馬開催のない祝日・年末年始はお休みとさせていただきます

E-mail : office@JRA-VAN.ne.jp

<http://www.jra-van.ne.jp/>